

MONOGRAM

ABRIL 2024

Prevención del Hantavirus

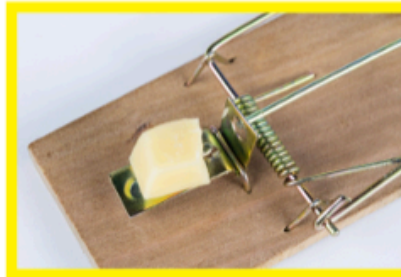
La infección por hantavirus es causada por un virus que las personas pueden contraer a través del contacto con la orina, los excrementos o la saliva de roedores salvajes, específicamente **ratones ciervo**. Puede ayudar a prevenir la infección por hantavirus manteniendo a los roedores salvajes fuera de su hogar o lugar de trabajo. Si encuentra ratones vivos o muertos, nidos, excrementos o marcas de masticación en interiores, es importante que siga estos pasos:



1 SELLE
las aberturas por donde puedan entrar los ratones.



2 ATRAPE
ratones con una trampa rápida.

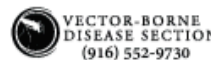


3 LIMPIE
las áreas contaminadas con un desinfectante.



Antes de entrar en un edificio o habitación que pueda estar infestada de roedores, deje que el área se ventile durante al menos 30 minutos. Puede contraer el hantavirus si respira aire contaminado con el virus.

Más información: bit.ly/HantavirusCDPH



SÍNDROME CARDIOPULMONAR POR HANTAVIRUS

¿Qué es el síndrome cardiopulmonar por hantavirus (SCPH)?

El SDHC es una infección grave que afecta a los pulmones y al corazón. Se descubrió por primera vez en 1993 en la zona de las "Cuatro Esquinas", donde confluyen Utah, Colorado, Arizona y Nuevo México. Está causada por un hantavirus. El tipo de hantavirus de nuestra zona es el virus Sin Nombre (SNV) y es el causante del HCPS. Muchos de los casos en California proceden de la zona de la Sierra Oriental. No todas las personas infectadas por el SNV desarrollan los problemas pulmonares y cardíacos del HCPS, pero la mayoría sí. El SDHC es una enfermedad rara que puede causar la muerte.

¿Cuáles son los signos y síntomas de la enfermedad por hantavirus?

Normalmente, las personas infectadas desarrollan síntomas dos o tres semanas (en un rango de 1 a 7 semanas) después de la exposición. Los primeros síntomas suelen ser fiebre, escalofríos, dolor de cabeza y dolores musculares. Los problemas estomacales también son frecuentes al principio, y suelen durar días antes de que empiecen los problemas respiratorios. Los pacientes que contraen el SDHC desarrollan tos y dificultad para respirar. Su respiración y su corazón pueden fallar rápidamente y pueden morir. Aproximadamente un tercio de los pacientes de SDHC mueren a causa de la enfermedad.

MONOGRAM

ABRIL 2024

SÍNDROME CARDIOPULMONAR POR HANTAVIRUS

¿Cómo se contrae el hantavirus?

Los roedores infectados propagan el hantavirus a través de su orina, excrementos y saliva. En nuestra zona, los ratones ciervos (género *Peromyscus*) son portadores del VRS. Las personas suelen estar expuestas al respirar aire con orina o excrementos de roedores en zonas interiores mal ventiladas, como cuando se limpia un espacio infestado de roedores. Los vehículos también pueden exponer a las personas si los ratones construyen nidos en los conductos de ventilación.

El riesgo de contraer el hantavirus al aire libre es pequeño.

Otras formas de infectarse son posibles, pero no están probadas, como las mordeduras de ratón, comer o beber alimentos o agua contaminados, o contraer el virus en los ojos, la nariz o la boca a través de dedos contaminados.

No se puede contraer el hantavirus de otra persona a persona.



¿Cómo se diagnostica el SPH?

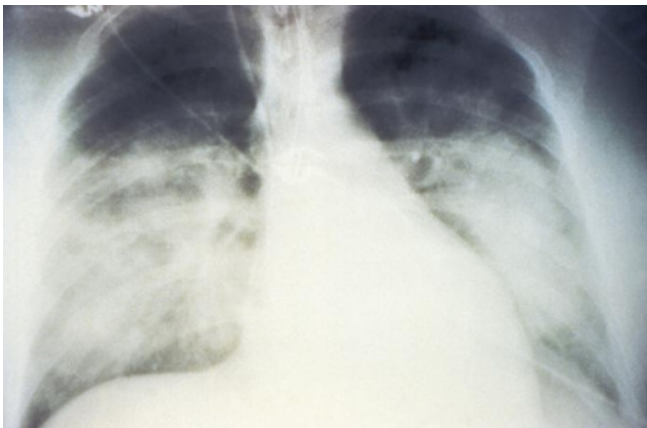
Existen análisis de sangre precisos, pero no están disponibles localmente. Por lo general, en nuestra zona se tarda más de un día en obtener los resultados. Los médicos de urgencias pueden tener que tomar decisiones de tratamiento basadas en el criterio médico sin los resultados de los análisis.

¿Qué se está haciendo a nivel local para prevenir los casos humanos?

La educación pública sobre los riesgos y precauciones ante el hantavirus es importante en zonas como la nuestra. El estado y el condado investigan cada caso para evaluar los riesgos para los demás y aprender más sobre esta enfermedad.

¿Cuál es el tratamiento del SDHC?

No existe un tratamiento específico para el SDHC. Los pacientes con SDHC necesitan atención hospitalaria de alto nivel y deben ser trasladados de pequeños hospitales rurales a grandes centros médicos cuando sea posible. Los pacientes con SDHC pueden empeorar muy rápidamente, pero con los cuidados intensivos adecuados, la mayoría se recupera.



MONOGRAM

ABRIL 2024

CONSEJOS PARA EVITAR EL HCPS

Se cree que las personas se infectan al respirar el virus en interiores, por lo que reducir ese riesgo es lo más importante. Tenga en cuenta la posible exposición al hantavirus al entrar en zonas interiores poco ventiladas donde puedan vivir roedores, sobre todo si han estado cerradas durante un tiempo. En nuestra zona, las dependencias, cobertizos y cabañas pueden cerrarse en invierno y volver a abrirse en primavera y verano.

Los vehículos también pueden tener roedores y algunos casos de California probablemente procedían de coches.

- Cuando se trate de una infestación de roedores en interiores, abra primero las ventanas y puertas y deje que entre aire fresco durante 30 minutos.
- No barra ni aspire los excrementos secos de los ratones porque eso propaga el virus al aire que podría respirar.
- Rocíe o empape los nidos y desechos de los ratones con una mezcla de 1 parte de cloro por 9 de agua u otro desinfectante que mate los virus.
- Utiliza guantes para limpiar los desechos, séllelos en bolsas y desinfecta los guantes antes de quitártelos. Lávate las manos.
- Es muy recomendable utilizar guantes y lavarse las manos, aunque no sabemos con certeza si se puede contraer el hantavirus por las manos contaminadas.
- Las mascarillas N-95 bien ajustadas protegen de la inhalación de virus transmitidos por el aire, como el hantavirus. No siempre son necesarias en caso de hantavirus, pero tienen sentido en caso de infestaciones graves o en zonas difíciles de ventilar, además de las otras medidas.
- Si los ratones hacen nidos en su vehículo, revise la zona del motor regularmente. Algunas personas dejan el cofre abierto siempre que pueden para disuadirlos de anidar.

Reducir la presencia de ratones en los edificios:

- Busca pequeños agujeros y grietas que los ratones utilicen para entrar y sállalos, por dentro y por fuera. A veces, los ratones ciegos pueden colarse por agujeros del tamaño de un lápiz (1/4 de pulgada).
- Elimine cualquier fuente de alimento que atraiga a los roedores dentro o cerca de los edificios. Guarde los alimentos en recipientes a prueba de roedores. Guarde los restos de comida para humanos o mascotas.
- Aleje los montones de leña de los edificios y limpie escombros del alrededor.
- Si es necesario atraparlos, las trampas rápidas son las más seguras. Utiliza guantes para agarrar los ratones muertos y deshazte de ellos de forma segura.
 - Las trampas de pegamento no son humanas y los ratones estresados liberan más virus.
 - Los venenos o rodenticidas dañan a otros animales y se acumulan en el medio ambiente, amenazando la vida salvaje.

Puede obtener más información en el departamento de salud del estado y el sitio de [CDC](#).